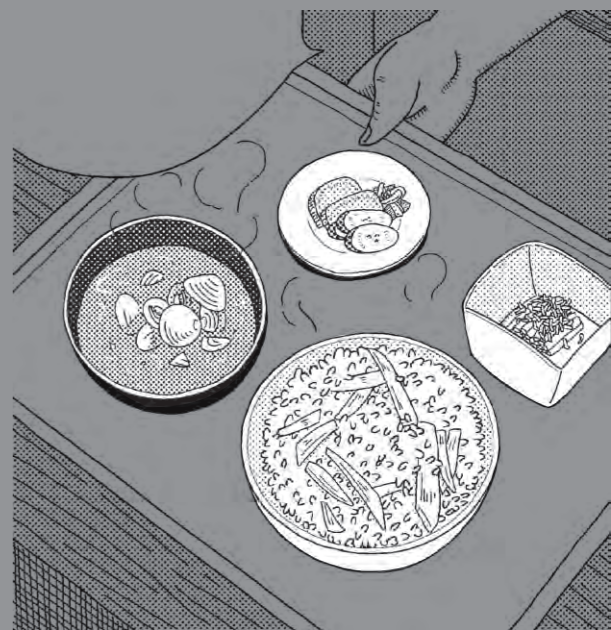
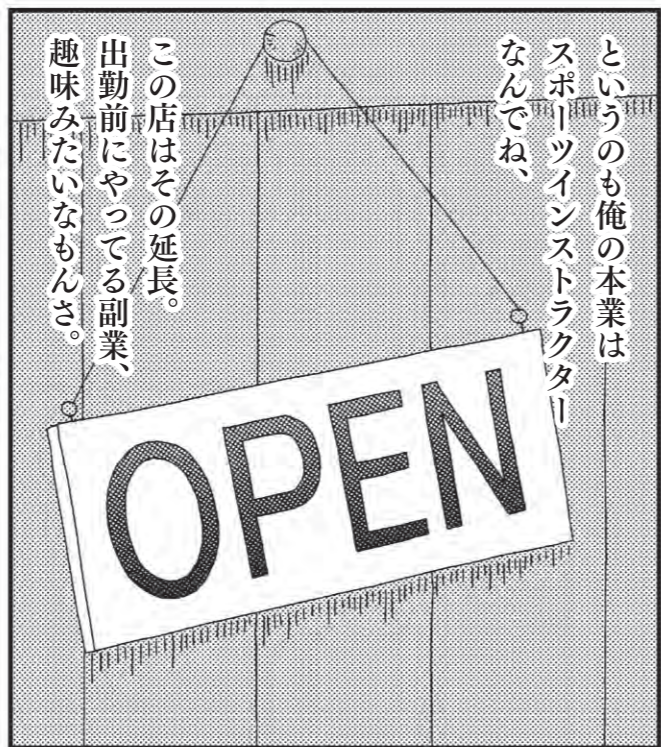


# アニキ

アニキ ショックドゥ

# 食堂

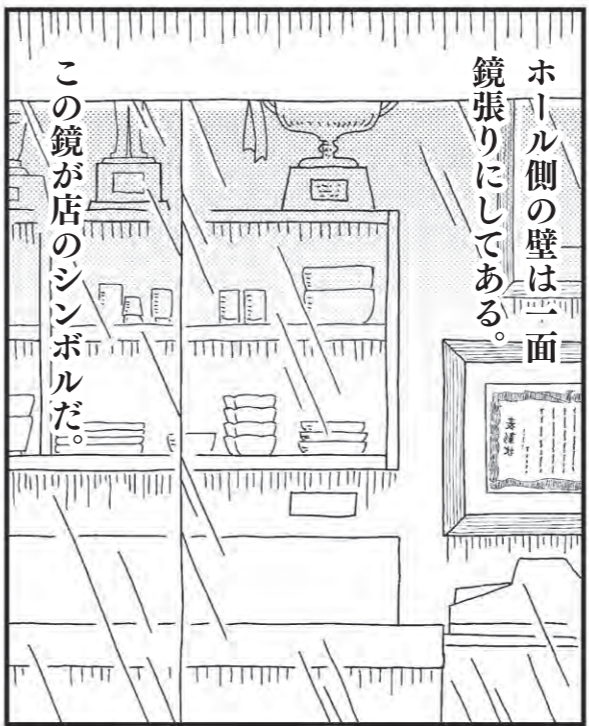
漫画: 勇栄







店内は立ち食い  
カウンターだけの  
こじんまりした店さ。



ホール側の壁は一面  
鏡張りにしてある。

この鏡が店のシンボルだ。

メニューはお客様の  
目的次第。

一、当店にメニューは  
ございません

二、お客様の目的・目標に  
合った朝食をお作り  
致します

三、はじめての方はお気軽に  
ご相談下さい。

店主

ダイエットなのか、  
筋力アップなのか、  
お客様の目的を聞いて  
献立を決めるのがウチ流さ。

そういうシステムだけど、  
気に入ってくれた人は  
たいてい常連になってくれる。

この人は横田さん。  
奥さんに先立たれてから  
食生活が荒れたそうで、  
ウチの店に来る前は  
糖尿病寸前だったんだ。

美味いねえ  
この炊き込み  
ごはん。

なんならもう少し  
盛りましょうか？  
横田さんの血糖値  
なら大丈夫だよ。

それが今じゃ  
健康そのものだ。

いやいや、  
結構、結構。  
油断大敵だ。



でも今回は大丈夫。  
これからもずっと  
マスターに健康管理  
してもらおうから。

よろしくね、  
マスター。

ハハハ、  
任された。



目標体重達成  
おめでとう。  
がんばったねえ。

ありがとう  
ございます。  
マスターの  
おかげです。



でも本当の  
勝負は  
これからだぜ。



わかってますよう。  
一度リバウンドで  
失敗してますから。



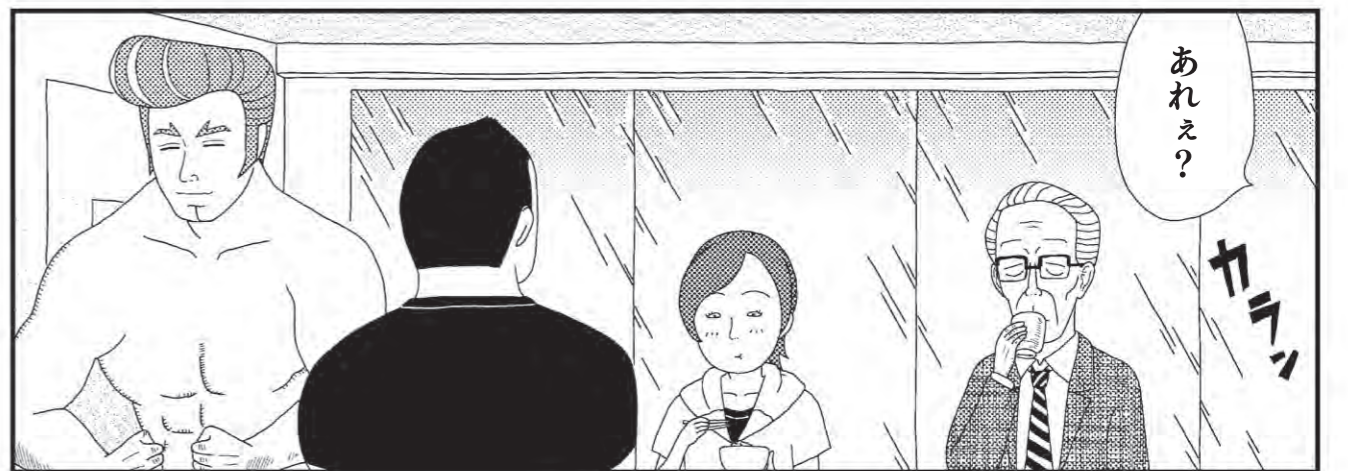
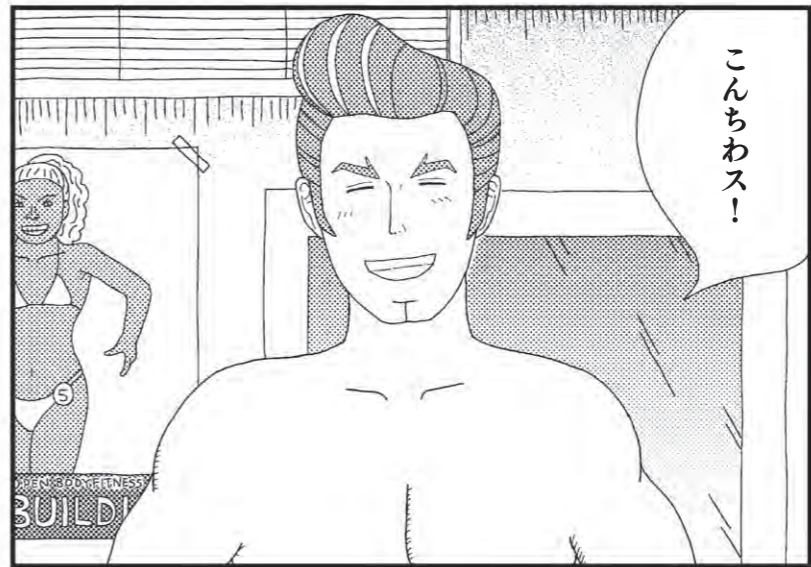
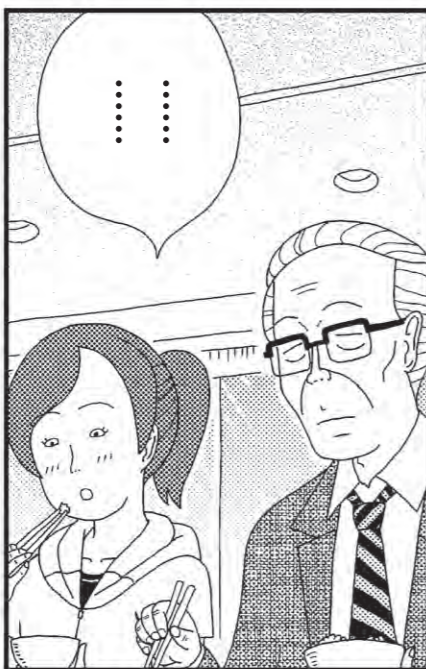
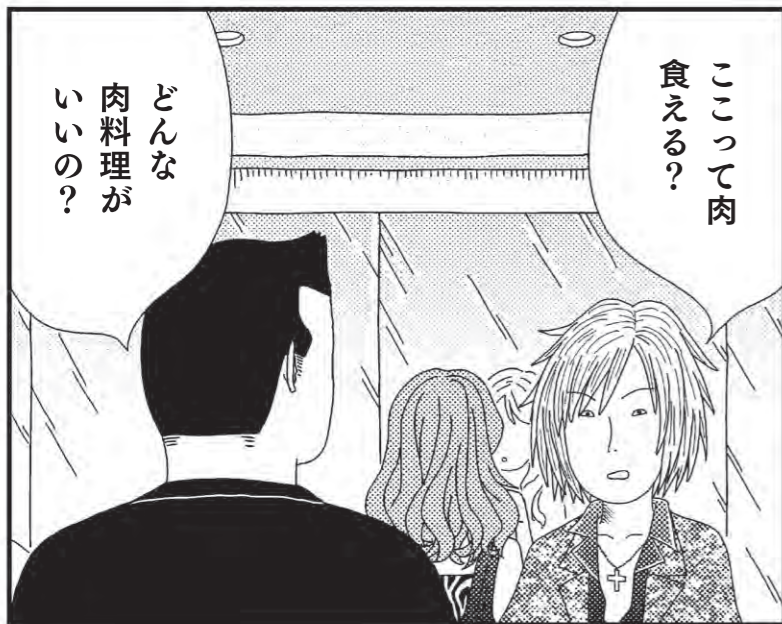
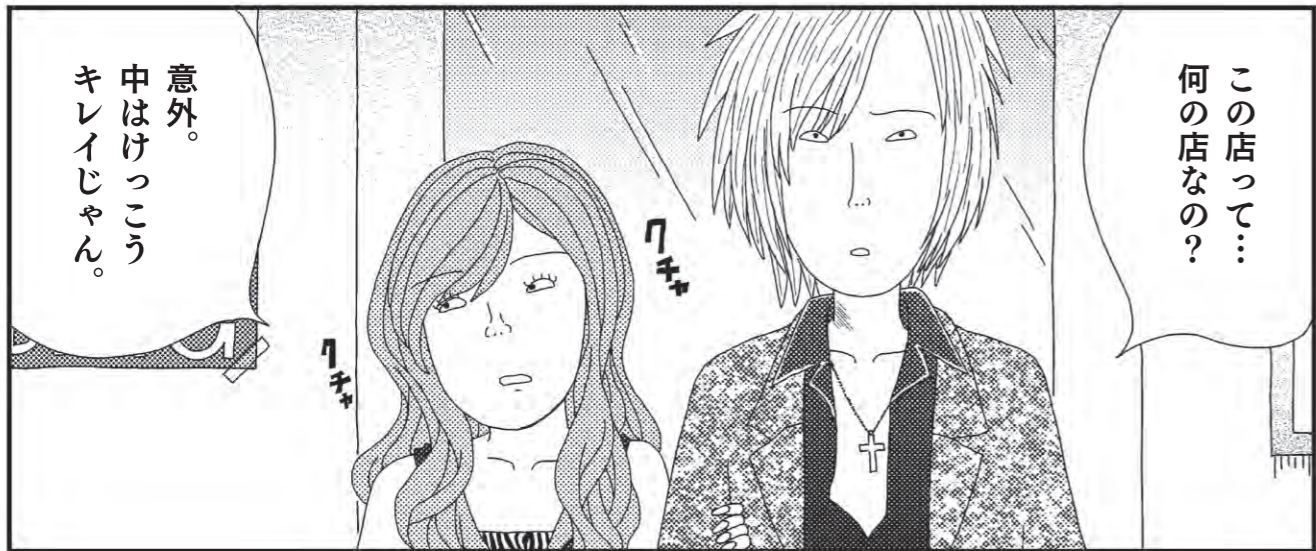
ホント、  
おいしそう！

この子は希美ちゃん。  
ダイエットのため、早朝  
ジョギングを続けているOLさんだ。  
走った後、ウチで朝食を摂ってから  
出勤するのを日課にしている。

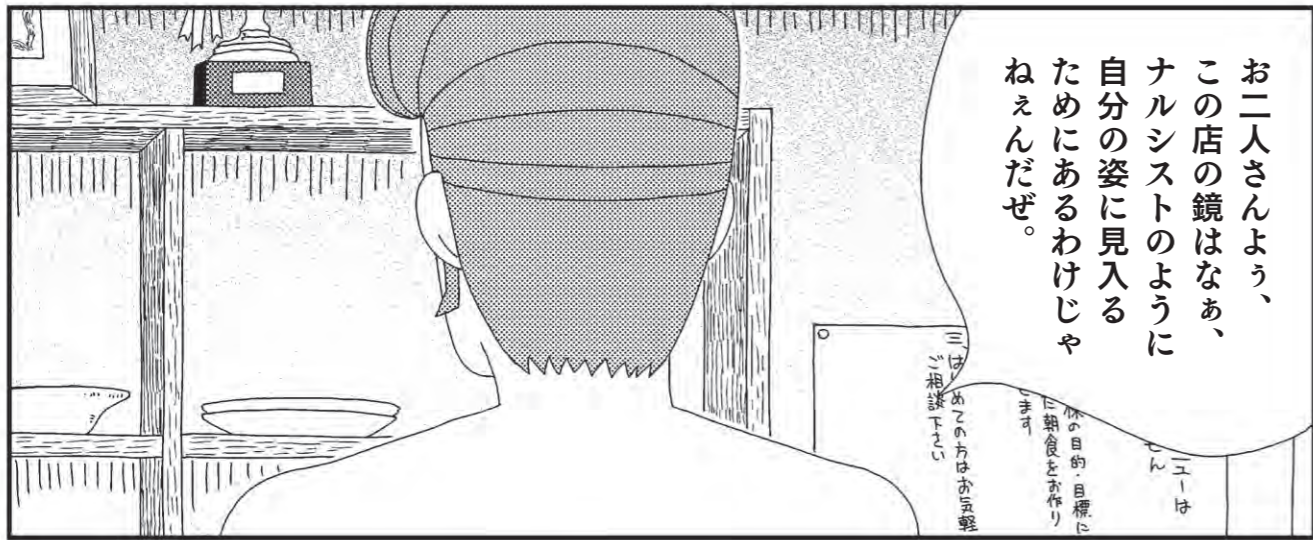


はい、  
おましたせ









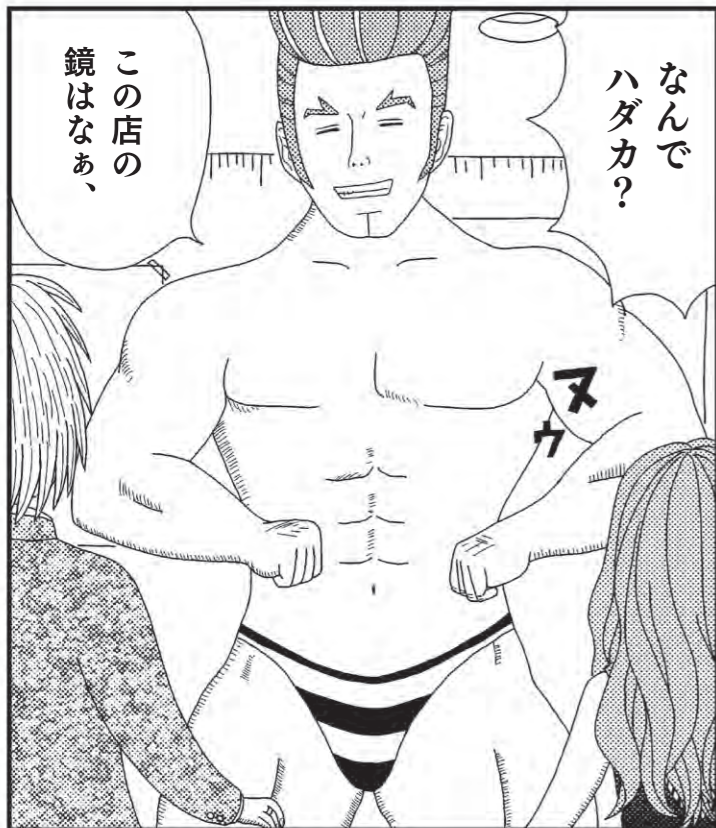
お二人さんよう、  
この店の鏡はなあ、  
ナルシストのように  
自分の姿に見入る  
ためにあるわけじゃ  
ねえんだぜ。



はいよ。

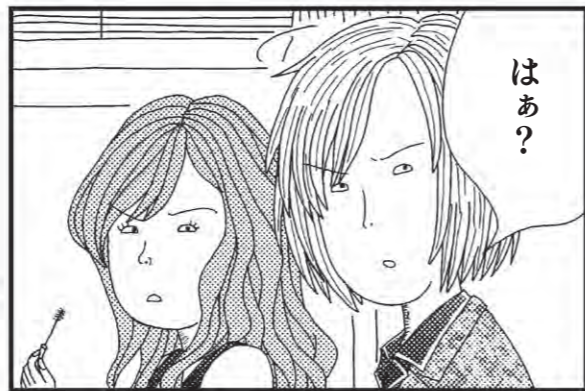


ま、いいや。  
じゃ、それで  
1ポンドづつ  
作って。



この店の  
鏡はなあ、

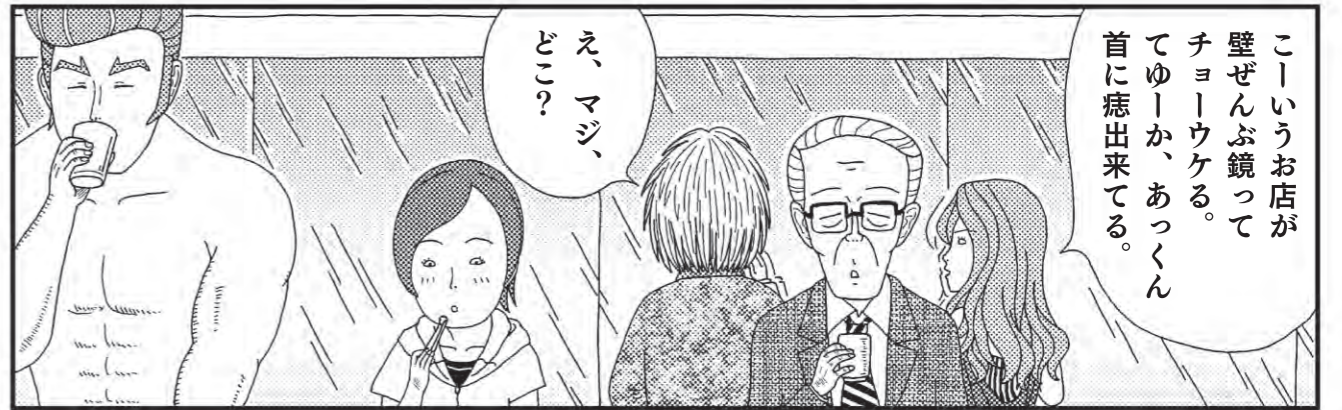
なんで  
ハダカ？



はあ？



えっ、  
やだ!?

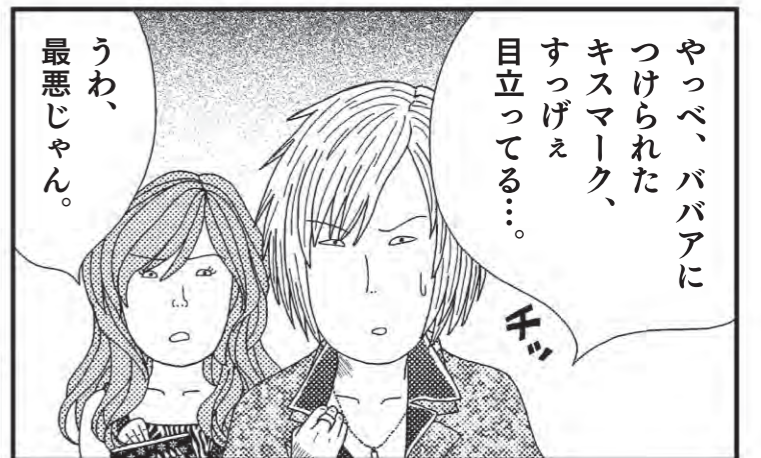


こーいうお店が  
壁ぜんぶ鏡って  
チョーウケる。  
てゆーか、あつくん  
首に痣出来てる。

え、マジ、  
どっ？



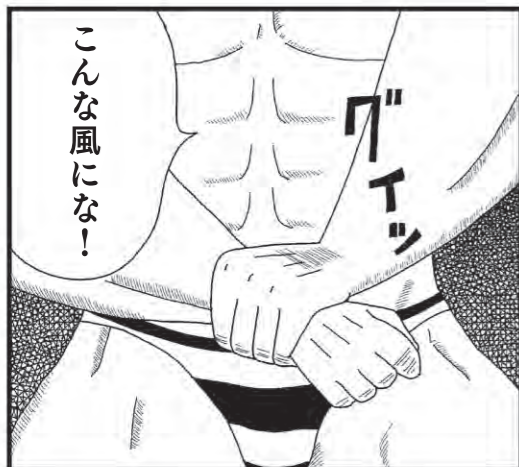
...



うわ、  
最悪じゃん。

やっべ、ババアに  
つけられた  
キスマーク、  
すっげえ  
目立ってる...

キッ



こんな風にな!



フォームや  
自分の体を  
客観的に見て  
チェックするため  
あるんだ。

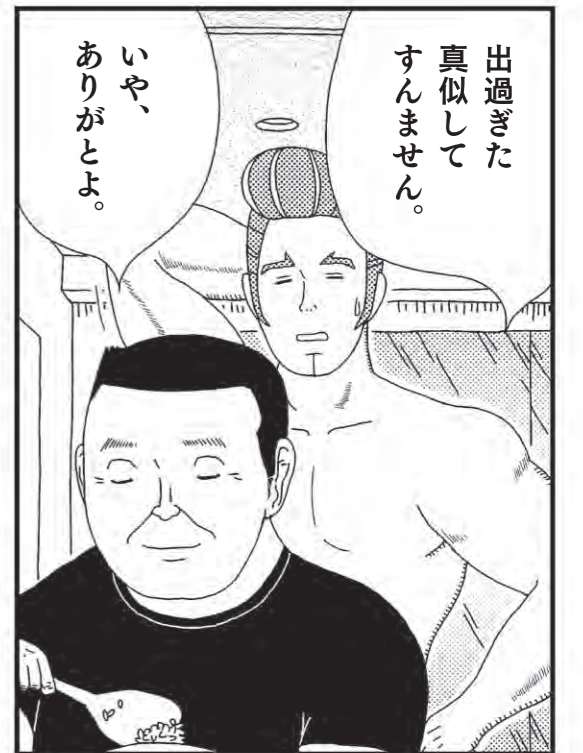
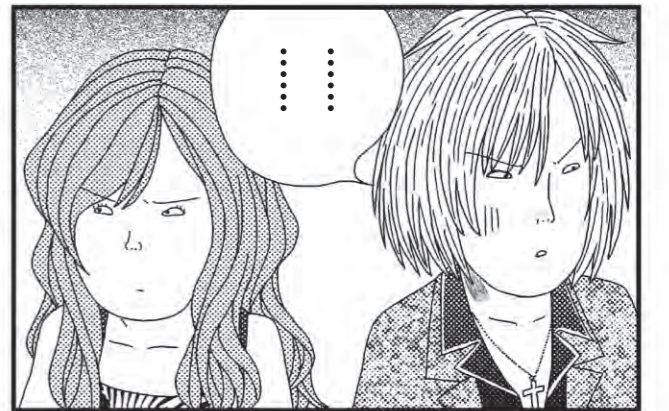
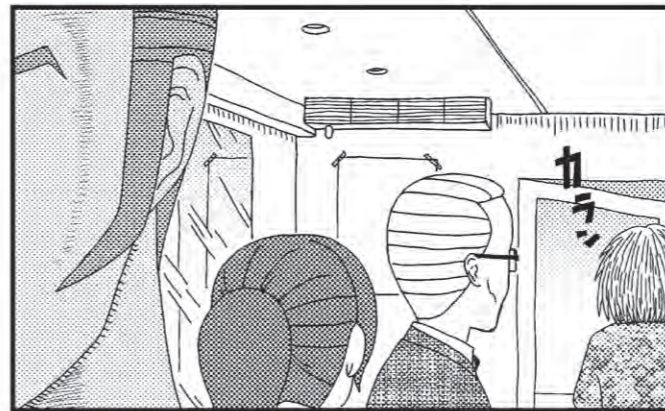
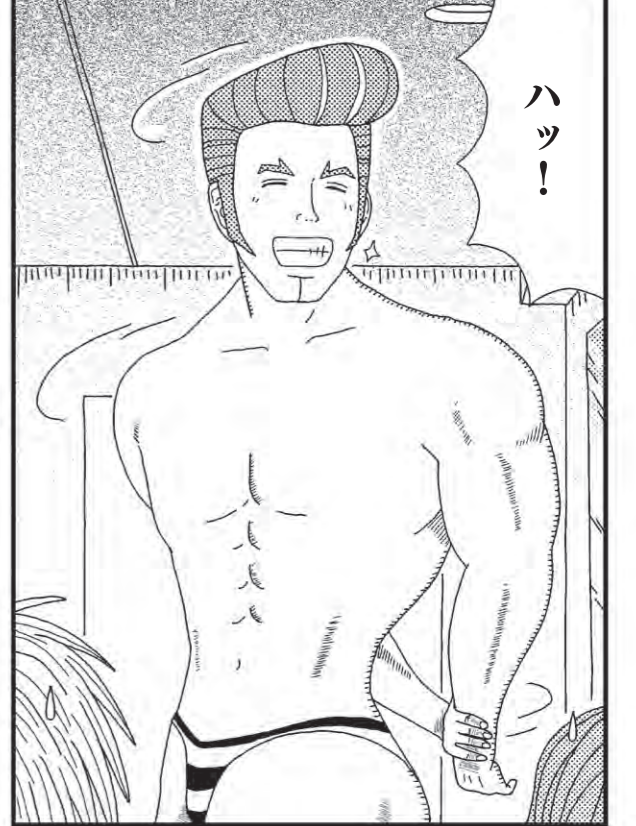
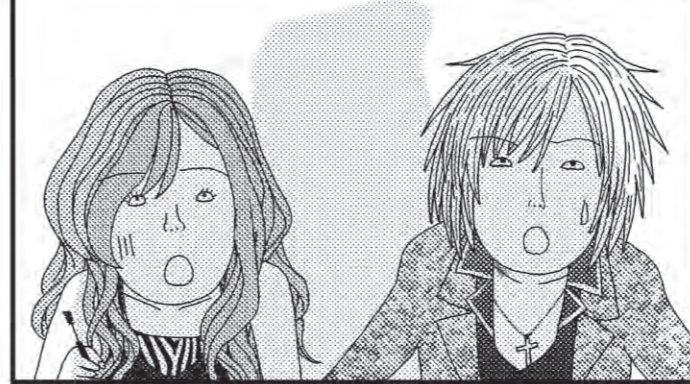


コトッ



♪





# アニキ食堂

アニキシヨクドウ

おしまい